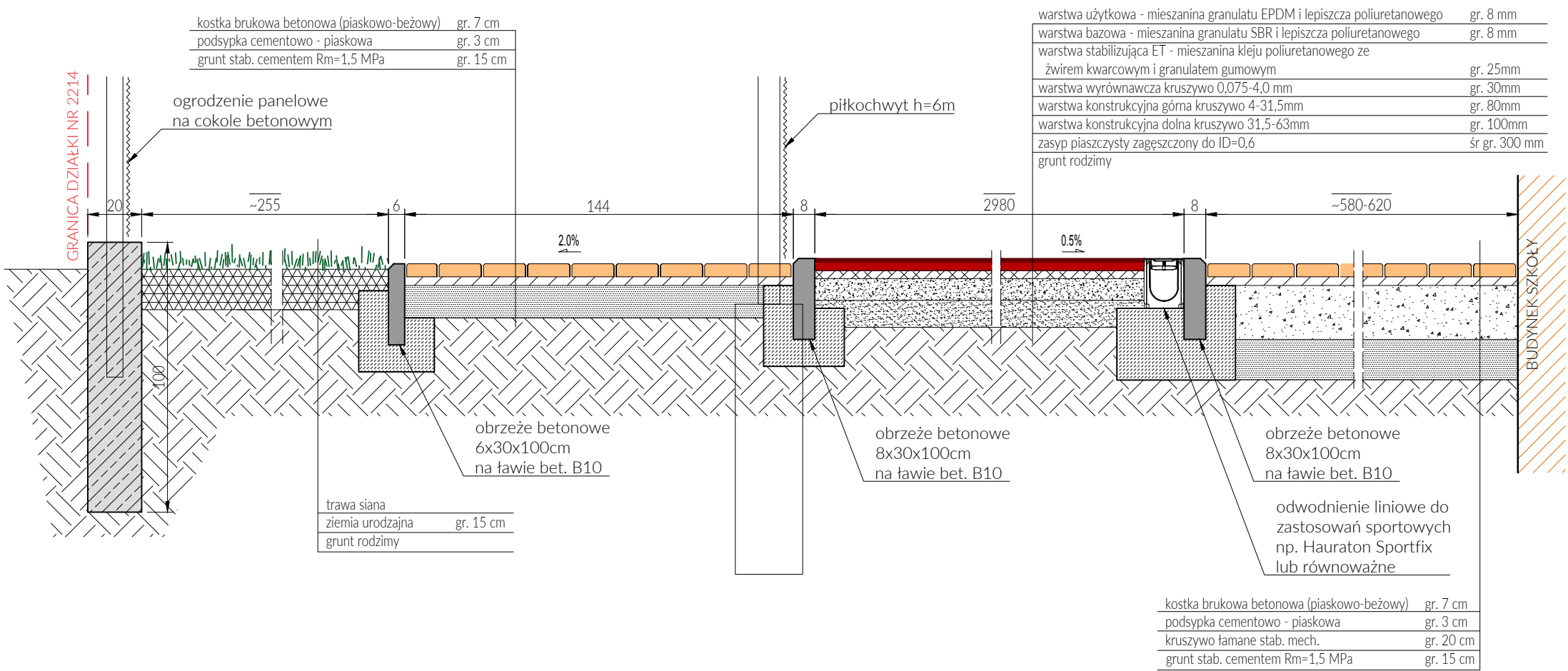


STAN PROJEKTOWANY
SZCZEGÓŁ
NAWIERZCHNI

KONSTRUKCJA NAWIERZCHNI BOISKA



- UWAGA:
- Wykonawca zobowiązany jest do wykonania obmiaru przed dokonaniem zamówienia materiału,
 - Wymiary należy sprawdzić w stanie rzeczywistym. Projektant zastrzega że mogą być niewielkie rozbieżności w wymiarach stanu istniejącego.
 - Wymiary podano w centymetrach.
 - Projektowana nawierzchnia poliuretanowa przepuszczalna.
 - Parametry nawierzchni wg opisu technicznego.
 - Zasyp piaszczysty należy wykonać na gruncie rodzimmym.

TEMAT	MODERNIZACJA BOISKA SPORTOWEGO PRZY I LO IM. B. KRZYWOUSTEGO W NAKLE NAD NOTECIĄ ul. Gimnazjalna 3, 89-100 Nakło nad Notecią dz. nr 2214 obręb Nakło n. Notecią				
INWESTOR	Powiat Nakielski gen. Henryka Dąbrowskiego 54 89-100 Nakło nad Notecią				
JEDNOSTKA PROJEKTOWA	STEELU Sp. z o.o. ul. Jantar 10, 83-050 Bielkówko tel: +48 502 600 006, e-mail: biuro@steelu.pl				
PROJEKT.	mgr inż. Łukasz Czaplicki upr. nr POM/0328/PWOK/12 w spec. konstrukcyjno-budowlanej				
SPRAWDZIL					
RYSUNEK	STAN PROJEKTOWANY SZCZEGÓŁ NAWIERZCHNI				RYSUNEK NR 050-A-06
	DATA	FAZA	BRANŻA	SKALA	FORMAT
	08.2016	PROJEKT BUD.-WYK.	ARCH.	1:20	A3
NR PROJEKTU					050/2016